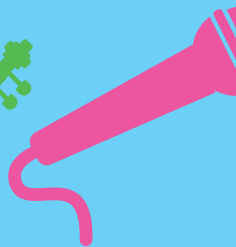
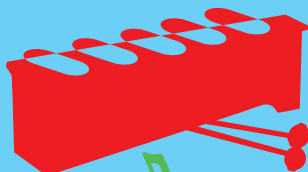
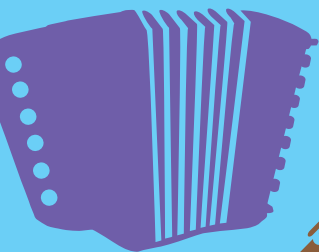
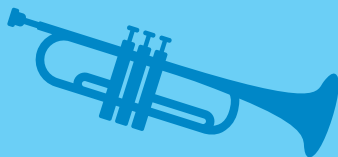
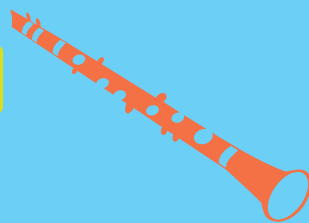




**Musikschule
Region Willisau**

www.musikschuleregionwillisau.ch



Eine Musikschule für die ganze Region!

Schulprogramm 2026/2027





Inhaltsverzeichnis

Vorschulangebote

Eltern-Kind-Singen Musikzauber	8
Kindersingen Wunderklang	8

Grundschul- und Einstiegsangebote

Kids-Gruppen in Schötz und Zell	9
Instrumenten-Kids in Alberswil, Altbüren, Egolzwil, Ettiswil, Fischbach, Grossdietwil, Hergiswil, Kottwil, Luthern, Menznau, Schötz, Ufhusen und Zell	10
Musik und Bewegung in Willisau	11
Instrumentale Grundschule in Gettnau und Willisau	11

Instrumental- oder Gesangsunterricht

Kinder und Jugendliche (8 bis 20 Jahre)	12
Lernende der Kantons- und Fachmittelschulen	13
Unterricht für Erwachsene (ab 21 Jahren)	14

Ensembles und Chöre

Schlagzeugensembles	17
Pop-/Rock- und Jazz-Bands	17
Formationen für Holzblas-, Blechblas-, und Schlaginstrumente	19
Instrumental-Ensembles	20
Chöre	22

Das Schulgeld 2026/27 im Überblick	24
---	----

Schulordnung	26
---------------------------	----

Kontakt

Unser Büro ist wie folgt geöffnet:

Montag bis Freitag
08.30 – 11.30 Uhr

Adresse

Musikschule Region Willisau
Hauptgasse 13
6130 Willisau
Telefon 041 970 46 10
info@msrwillisau.ch
www.musikschuleregionwillisau.ch

Leitung

Franz Gehrig, Musikschulleiter
Claudia Muri, Stv. Musikschulleiterin
Simon Gertschen, Bereichsleiter

Administration

Irene Dobmann-Stöckli
Edith Egli-von Moos
Mireille Gehrig-Bolliger

**Hier geht es direkt zu unserer Website
und zu unserer Online-Anmeldung:**



Geschätzte Musikinteressierte



Mit grosser Freude stellen wir Ihnen das Schulprogramm für das Schuljahr 2026/27 vor.

Wir unterstützen Sie als professionelle Bildungsinstitution bei Ihrer musikalischen Ausbildung in den dreizehn Gemeinden Alberswil, Altbüren, Egolzwil, Ettiswil, Fischbach, Grossdietwil, Hergiswil bei Willisau, Luthern, Menznau, Schötz, Ufhusen, Willisau und Zell.

Das gesamte Angebot der Musikschule Region Willisau steht allen musikbegeisterten Kindern, Jugendlichen und Erwachsenen zur Auswahl. Der Instrumental- oder Gesangsunterricht findet nach Möglichkeit vor Ort statt. Die Musikschüler:innen profitieren von einem breiten Ensembleangebot und vielfältigen Auftrittsmöglichkeiten.

Im vorliegenden Schulprogramm lernen Sie das Angebot unserer Musikschule kennen. Dieses ist aufgeteilt in **Vorschulangebote, Grundschul- und Einstiegsangebote, Instrumental- oder Gesangsunterricht sowie Ensembles und Chöre.**

Die Musikschule Region Willisau steht auch Schüler:innen mit besonderen Bedürfnissen offen. Der Musikschulleiter Franz Gehrig steht Ihnen bei Fragen zur Form des Unterrichts oder bei der Vermittlung einer Schnupperstunde gerne zur Verfügung.

Wir sind überzeugt, dass Sie für Ihr Kind oder für sich selbst ein passendes Angebot finden. Ihre Anmeldung nehmen wir bis spätestens **25. April 2026** entgegen.

Wenn Sie Fragen oder Unklarheiten haben, dürfen Sie sich bei uns melden. Wir helfen Ihnen gerne weiter.

Musikalische Grüsse

Musikschule Region Willisau



Instrumente der Musikschule Region Willisau



Kirchenorgel



Ukulele



Xylophon



Tuba



Trompete



Akkordeon



Viola (Bratsche)



E-Gitarre



Posaune



Cello



Schwyzerörgeli



Saxophon



Keyboard



Klavier



Cornet



Gitarre



Es-Horn



Alphorn



Gesang / Jodel



Schlagzeug/Drum Set



Blockflöte



Fagott



Bariton



Violine (Geige)



Euphonium

Ist dein Lieblingsinstrument nicht dabei? Melde dich bei uns!



Querflöte



E-Bass-Gitarre



Waldhorn



Oboe



Kontrabass



Klarinette

Vorschulangebote



Singen, spielen, musizieren, tanzen, lauschen - gemeinsam entdecken wir die Welt der Musik. Kinderlieder, Versli und Bewegungsspiele werden auf spielerische Art kennengelernt. Durch gemeinsames Singen und Tanzen, durch Musizieren mit einfachen Rhythmus-Instrumenten und Spielen mit Materialien werden alle Sinne angesprochen.

Jeweils im Herbst und Frühling schreiben wir die Kurse in den Dorfzeitungen und auf der Website der Musikschule aus. Bei Fragen oder für nähere Informationen können Sie sich gerne via E-Mail bei der Musikschule melden.

Eltern-Kind-Singen Musikzauber

1½ bis 3 Jahre

Das Eltern-Kind-Singen Musikzauber ist ein Angebot für Kinder von 1½ bis 3 Jahren mit einem Elternteil, Grosselternanteil oder einer Bezugsperson. Kinderlieder wie auch Versli werden uns begleiten und die Teilnehmenden bekommen musikalische Tipps für den Alltag wie z.B. zum Zähneputzen oder Händewaschen.

Kindersingen Wunderklang

3 bis 5 Jahre

Das Kindersingen Wunderklang ist ein Angebot für Kinder von 3 bis 5 Jahren, welches sie selbständig und ohne Bezugsperson besuchen. In einer Gruppe mit Gleichaltrigen lernen die Kinder verschiedene Lieder kennen, bewegen sich frei im Raum und knüpfen Freundschaften.





Grundschul- und Einstiegsangebote

Mit unseren Grundschul- und Einstiegsangeboten tauchen die Kinder spielerisch in die Welt der Musik ein. Durch Singen, Sprechen, Hören, Musizieren und Bewegen entwickeln sie grundlegende musikalische Fähigkeiten. Im Mittelpunkt steht das gemeinsame Erleben: ein kreatives Abenteuer, das begeistert, verbindet und die Freude an der Musik weckt.

Alle Angebote finden wöchentlich statt und dauern jeweils 45 Minuten. Die Einteilung erfolgt gemäss Stundenplan der Kinder. Das jeweilige Angebot wird nur bei genügend Anmeldungen durchgeführt.

Kids-Gruppen

5 bis 8 Jahre

In Schötz und Zell

Die Durchführung der Kids-Gruppen ist in Schötz und Zell geplant. Das Angebot steht Kindern aus allen Gemeinden offen.

Musik-Kids

Die Kinder tauchen mit allen Sinnen in die Welt der Musik ein. Sie bewegen sich, singen und probieren einfache Instrumente aus. Dabei erleben sie, wie Rhythmus und Klang lebendig werden. Spielerisch entdecken sie die Vielfalt der Musik und erfahren: Musik macht Spass, verbindet und lässt die Fantasie fliegen. Der Unterricht wird in der Gruppe mit 4 bis 8 Kindern durchgeführt.

Rhythmus-Kids

Mit dem Cajon, verschiedenen Schlaginstrumenten und dem Xylophon tauchen die Kinder in die faszinierende Welt der Musik ein. Sie spüren den Rhythmus, experimentieren mit Klängen und entdecken, wie aus einfachen Schlägen lebendige Melodien entstehen. Spielerisch lernen sie, wie Töne zusammenwirken, und erleben die Freude am gemeinsamen Musizieren. Der Unterricht wird in der Gruppe mit 3 bis 5 Kindern durchgeführt. Für das Spielen Zuhause wird zusammen mit der Lehrperson ein Cajon gebaut. Dieses ist im Schulgeld inbegriffen. Im zweiten Semester wird zusätzlich ein Xylophon benötigt, welches zu einem Mietpreis von CHF 40 über die Musikschule bezogen werden kann.

Angebot	Schulgeld
Kids-Gruppen: Musik-Kids in Schötz und Zell	CHF 300
Kids-Gruppen: Rhythmus-Kids, in Schötz und Zell Schulgeld inkl. Cajon (Rhythmus-Kids)	CHF 380

Das Schulgeld gilt für das ganze Schuljahr.

Instrumenten-Kids

5 bis 8 Jahre

In Alberswil, Altbüron, Egolzwil, Ettiswil, Fischbach, Grossdietwil, Hergiswil, Kottwil, Luthern, Menznau, Schötz, Ufhusen und Zell

Der Unterricht kann auf folgenden Instrumenten besucht werden:



Es kann nur ein Instrument gewählt werden.
Dieses ist von den Eltern zu organisieren.

Der Unterricht wird in Gruppen mit 2 bis 4 Kindern durchgeführt.

Angebot	Schulgeld
Instrumenten-Kids in Alberswil, Altbüron, Egolzwil, Ettiswil, Fischbach, Grossdietwil, Hergiswil, Kottwil, Luthern, Menznau, Schötz, Ufhusen und Zell	CHF 300

Das Schulgeld gilt für das ganze Schuljahr.





Musik und Bewegung

Kindergarten
In Willisau

In Willisau findet der Unterricht Musik und Bewegung statt. Es dürfen auch Kinder aus anderen Gemeinden teilnehmen.

Auf vielfältige Weise und teils mit einfachen Musikinstrumenten erleben die Kinder die Musik durch ihren Körper und über alle Sinne. Die Kinder bewegen sich, singen und entdecken auf spielerische Art die musikalische Vielfalt.

Angebot	Schulgeld
Musik und Bewegung in Willisau	CHF 300

Das Schulgeld gilt für das ganze Schuljahr.

Instrumentale Grundschule

1. und 2. Primarklasse
In Gettnau und Willisau

Der Unterricht findet in Kleingruppen auf der Blockflöte oder auf dem Orff-Xylophon statt.

In der 1. Primarklasse findet der Unterricht integriert im Stundenplan der Volksschule statt und kann in der 2. Primarklasse weitergeführt werden. Wenn erst in der 2. Primarklasse mit der Instrumentalen Grundschule begonnen wird, besteht keine Garantie auf integrierten Unterricht.

Nach der Instrumentalen Grundschule kann die Blockflöte wie auch das Xylophon im Instrumentalunterricht weiterbesucht werden. Der Unterricht erfolgt bei einer Instrumentallehrperson.



Angebot	Schulgeld
Instrumentale Grundschule in Gettnau und Willisau	CHF 300

Das Schulgeld gilt für das ganze Schuljahr.

Instrumental- oder Gesangsunterricht



Kinder und Jugendliche (8 bis 20 Jahre)

Unser Instrumental- und Gesangsunterricht stellt die persönliche Entwicklung Ihres Kindes in den Mittelpunkt. **Partnerunterricht:** Zwei Kinder auf gleichem Niveau lernen gemeinsam, motivieren sich gegenseitig und erleben Musik als Team. **Einzelunterricht:** Hier gehen wir gezielt auf die Bedürfnisse Ihres Kindes ein und fördern seine Talente Schritt für Schritt. Ob alleine oder zu zweit; bei uns steht die Freude für die Musik und die individuelle Förderung im Zentrum.

In der Regel wird der Instrumental- oder Gesangsunterricht ab 8 Jahren besucht. In Einzelfällen ist, in Absprache mit der Musikschulleitung und einer Musiklehrperson, ein früherer Beginn möglich.

Blechblasinstrumente

Trompete, Cornet, Es-Horn, Waldhorn, Bariton, Posaune, Euphonium, Tuba, Alphon

Holzblasinstrumente

Blockflöte (Sopran, Alt, Tenor, Bass), Fagott, Klarinette, Oboe, Querflöte, Saxophon

Schlaginstrumente

Schlagzeug/Drum Set, klassische Perkussion, Platteninstrumente (Xylophon, Marimbaphon, Vibraphon)

Streichinstrumente

Violine (Geige), Viola (Bratsche), Cello, Kontrabass

Tasteninstrumente

Klavier, Kirchenorgel, Keyboard

Balginstrumente

Akkordeon, Schwyzerörgeli

Gesang

Klassisch, Rock Pop Jazz, Jodel

Zupfinstrumente

Gitarre, E-Gitarre, E-Bass-Gitarre, Ukulele





Unterrichtsart	Schulgeld
Instrumental- oder Gesangsunterricht 30 Minuten Einzel	CHF 690
Instrumental- oder Gesangsunterricht 40 Minuten Einzel	CHF 920
Instrumental- oder Gesangsunterricht 40 Minuten Partner	CHF 530
Zuschlag für Schlagzeug, Tasten- und Perkussionsinstrumente	CHF 40

Das Schulgeld gilt für das ganze Schuljahr.

Sie haben Ihr Kind für Partnerunterricht angemeldet, aber es ist kein passender Partner vorhanden? Mit Einverständnis der Erziehungsberechtigten erfolgt die Einteilung in Einzelunterricht 30 Minuten. Es gilt das Schulgeld für Einzelunterricht 30 Minuten.

Auf Anfrage sowie Empfehlung der Musiklehrperson ist auch Einzelunterricht 50 oder 60 Minuten möglich. Bitte nehmen Sie dafür mit der Musikschulleitung Kontakt auf.

Lernende der Kantons- und Fachmittelschulen

Lernende der Kantons- und Fachmittelschulen, welche den obligatorischen Instrumental- oder Gesangsunterricht besuchen, bezahlen einen kantonalen Schulgeldtarif. Der Unterricht ist obligatorisch, wenn Musik als Schwerpunkt-, Ergänzungs-, Wahlpflichtfach oder in der Musik- und Sport-Klasse gewählt wird.

Die Anmeldung hat über das Onlinetool der Kantonsschule zu erfolgen. Dies gilt für die Schüler:innen der Kantonsschule Willisau.

Obligatorischer Unterricht	Schulgeld
Instrumental- oder Gesangsunterricht 40 Minuten Einzel	CHF 1 030

Das Schulgeld gilt für das ganze Schuljahr.



Unterricht für Erwachsene (ab 21 Jahren)

Möchten Sie ein neues Instrument von Grund auf erlernen, Ihre Technik verfeinern oder einfach die Freude am Musizieren (wieder-)entdecken? Damit Sie Ihre persönlichen musikalischen Vorstellungen verwirklichen können, bieten wir Ihnen verschiedene Unterrichtsmodelle und flexible Möglichkeiten an; ganz auf Ihre Bedürfnisse abgestimmt. Unser Ziel ist es, Sie dort abzuholen, wo Sie stehen, und Sie Schritt für Schritt zu begleiten.

Lehrlinge und Studierende zwischen 21 und 25 Jahren können den Unterricht zu einem vergünstigten Erwachsenen-Schulgeld besuchen. Dem Anmeldeformular ist eine Lehrlings- bzw. Studienbestätigung beizulegen.

Für Senioren ab 65 Jahren gilt ebenfalls das vergünstigte Erwachsenen-Schulgeld. Dem Anmeldeformular ist eine Kopie der Bestätigung, dass eine AHV-Rente bezogen wird, beizulegen.

Instrumental- oder Gesangsunterricht (Semester- oder Jahresunterricht)

Die Anmeldung erfolgt jeweils für ein Semester. Anmeldefrist für das 1. Semester ist am 30. Juni 2026, Anmeldefrist für das 2. Semester ist am 31. Dezember 2026.

Unterrichtsart	Erwachsene	Lehrlinge, Studierende, AHV-Bezüger
Instrumental- oder Gesangsunterricht 30 Minuten Einzel, wöchentlich	CHF 1 050	CHF 790
Instrumental- oder Gesangsunterricht 40 Minuten Einzel, wöchentlich	CHF 1 400	CHF 1 050
Instrumental- oder Gesangsunterricht 30 Minuten Einzel, 14täglich	CHF 525	CHF 395
Instrumental- oder Gesangsunterricht 40 Minuten Einzel, 14täglich	CHF 700	CHF 525

Das Schulgeld gilt jeweils **für ein Semester**.





Instrumental- oder Gesangsunterricht (im Abonnement)

Abos können jederzeit unter dem Schuljahr gelöst werden und gelten ab Ausstellungsdatum für ein Jahr. Sie werden nach Möglichkeit umgehend bei Ihrer Wunschlehrperson eingeteilt.

Unterrichtsart	Erwachsene	Lehrlinge, Studierende, AHV-Bezüger
Instrumental- oder Gesangsunterricht 30 Minuten Einzel, 5er Abo	CHF 300	CHF 225
Instrumental- oder Gesangsunterricht 40 Minuten Einzel, 5er Abo	CHF 400	CHF 300
Instrumental- oder Gesangsunterricht 30 Minuten Einzel, 10er Abo	CHF 600	CHF 450
Instrumental- oder Gesangsunterricht 40 Minuten Einzel, 10er Abo	CHF 800	CHF 600

Das Schulgeld gilt jeweils für ein Abonnement.



Ensembles und Chöre



In unseren Ensembles und Chören wird Musik zum gemeinsamen Erlebnis. Kinder und Jugendliche tauchen ein in die Welt des Zusammenspiels und entdecken neue Klänge. Das gemeinsame Musizieren macht nicht nur riesigen Spass, sondern es motiviert, schafft Freundschaften und stärkt sowohl das musikalische Können als auch das persönliche Selbstbewusstsein.

Die Mitwirkung in einem der Ensembles oder Chöre ist ein wichtiger Bestandteil in der Ausbildung unserer Musikschüler:innen. Angebote können besucht werden, unabhängig von Wohn- oder Unterrichtsort.

Neben unseren Ensembles und Chören, welche regelmässig proben, finden unter dem Schuljahr ergänzend diverse Projekte der einzelnen Fachschaften und Musiklehrpersonen statt. Die Informationen dazu erhalten die Musikschüler:innen jeweils direkt von ihrer Musiklehrperson.

Angebot	Schulgeld
Kinder und Jugendliche:	
– welche zu jung für den Instrumental- oder Gesangsunterricht sind (unter 8 Jahre)	CHF 30
– welche gleichzeitig den Instrumental- oder Gesangsunterricht besuchen	CHF 30
– welche ausschliesslich das Ensembleangebot der Musikschule besuchen	CHF 100

Das Schulgeld gilt für das ganze Schuljahr.



Schlagzeugensemble

In unserem Schlagzeugensemble lernen die Musikschüler:innen die vielfältigen Instrumente der Perkussions-, Platten- und Schlaginstrumente kennen. Dabei steht das gemeinsame Musizieren im Mittelpunkt. An diversen Konzerten zeigen sie ihre einstudierte Musik. Ein Mitwirken im Ensemble ist ab dem zweiten Unterrichtsjahr möglich.

Back Bones Perkussionsensemble Willisau

Leitung: Thomas Reist

Das Ensemble richtet sich an Musikschüler:innen, welche sich näher mit Rhythmus auseinandersetzen wollen. Auch Kinder und Jugendliche, welche nicht im Schlagzeugunterricht sind und Lust auf Rhythmus haben, ergänzen das Back Bones Perkussionsensemble perfekt. Ob Schlagzeugstöcke, Becher, Papier oder Trommel – das Universum ist grenzenlos und wir gehen spielerisch voran. Die Proben finden jeweils am Montag im Schulhaus Schlossfeld in Willisau statt. Die Unterrichtszeit wird gemeinsam festgelegt.



Pop-/Rock- und Jazz-Bands

In unseren Pop-/Rock- und Jazz-Bands lernen die Musikschüler:innen die verschiedenen Stile im Bereich Pop, Rock und Jazz vertiefter kennen und auch spielen. Gemeinsam werden diverse Stücke erarbeitet und einem Publikum an Konzerten und Anlässen in den Gemeinden sowie teils an Wettbewerben präsentiert. Die Bands können ab dem zweiten/dritten Unterrichtsjahr besucht werden.

Bandworkshop Schötz

Leitung: Dennis Blassnig

Die Band steht den Instrumenten E-Gitarre, Gitarre, E-Bass, Schlagzeug, Klavier/Keyboard und Gesang offen. Die Proben finden wöchentlich in Schötz statt, die Unterrichtszeit wird gemeinsam festgelegt. Der Bandworkshop wird mit den jetzigen Jugendlichen weitergeführt, weitere Musikschüler:innen können nach Absprache mit der Lehrperson aufgenommen werden.

Band KISUM Schötz

Leitung: Simon Hammer

Die Band besteht aus den Instrumenten E-Gitarre, Gitarre, E-Bass, Schlagzeug und Gesang. Die Proben finden wöchentlich in Schötz statt, die Unterrichtszeit wird gemeinsam festgelegt. Die Band KISUM wird mit den jetzigen Jugendlichen weitergeführt, weitere Musikschüler:innen können nach Absprache mit der Lehrperson aufgenommen werden.



NEU: Next Generation Rock Band Zell

Leitung: Maria Criscione

Die Next Generation Rock Band steht den Instrumenten E-Gitarre, E-Bass, Klavier/Keyboard, Schlagzeug, Gesang und Bläser offen. Die Band spielt eigene Arrangements (angepasst an das Niveau jedes Teilnehmenden), aktuelle Hits, Pop, Rock, Latin und eigene Kompositionen. Die Proben finden wöchentlich in Zell statt, die Unterrichtszeit wird gemeinsam festgelegt.

White Sharks / Green Snakes Bite!

Willisau

Leitung: Thomas Reist

In der Band können Schlagzeug, Tasteninstrumente, Gitarren, Blasinstrumente und Gesang mitspielen. Die Proben finden wöchentlich am Montag oder Mittwoch nach Vereinbarung statt.

Big Band Willisau

Leitung: Philipp Z'Rotz

Jazz, Swing, Funk, Pop, etc. sind die bevorzugten Musikstile in der Big Band. Die Band steht Kindern und Jugendlichen wie auch Erwachsenen ab dem dritten Unterrichtsjahr mit den Instrumenten Trompete, Posaune, Saxophon, Schlagzeug, Klavier, E-Bass, E-Gitarre und Gesang offen. Die Proben finden alle zwei Wochen am Donnerstag von 18.15 bis 20.15 Uhr in Willisau statt.



Formationen für Holzblas-, Blechblas-, und Schlaginstrumente

Für Musikschrüler:innen auf den Holzblasinstrumenten, den Blechblasinstrumenten und den Schlaginstrumenten bieten wir verschiedene Formationen je nach Alter und Unterrichtsjahr an. Dabei werden zwischen Beginners (ab dem zweiten Unterrichtsjahr) sowie Fortgeschrittenen unterschieden.

Beginners Formationen

In unseren Beginnersbands, den «Blosmusigängs», sammeln die Kinder erste Erfahrungen im Zusammenspiel. Die Formationen stehen allen Holzblas-, Blechblas- sowie Schlaginstrumenten offen und können ab dem zweiten Unterrichtsjahr besucht werden. Auftritte und Konzerte ergänzen das Jahresprogramm. Einzelne Formationen nehmen auch an Wettbewerben teil oder gehen mit den Fortgeschrittenen Formationen ins Musiklager.

Beginnersband Crescendo Hergiswil-Menznau

Leitung: Lukas Erni

Im ersten Semester wird in Menznau, im zweiten in Hergiswil geprobt. Die Proben finden jeweils am Montag von 18.00 bis 19.00 Uhr statt.

Startup Band Willisau

Leitung: Lukas Erni

Die Proben finden jeweils am Mittwoch von 17.30 bis 18.30 Uhr im Schulhaus Schlossfeld in Willisau statt.

Hinterländer Junior Band Zell & Beginnersband

Egolzwil-Schötz-Ettiswil

Leitung: Jérôme Müller

Die Proben finden jeweils am Donnerstag, 17.45 bis 18.45 Uhr statt. Im Herbstsemester finden die Proben in Schötz und im Frühlingssemester in Zell statt. Bei genügend Anmeldungen werden die beiden Beginnersbands separat und als eigenständige Ensembles durchgeführt.





Fortgeschrittene Formationen

In unseren Jugendformationen musizieren die Musikschüler:innen im grossen Ensemble in Harmonie- oder Brass Band Besetzung. Sie bilden gleichzeitig den Nachwuchs für die Blasmusikvereine und werden von diesen in den Proben, Musiklagern oder auch für Wettbewerbe unterstützt. An eigenen Konzerten präsentieren die Formationen ihre musikalische Vielfalt und bilden einen festen Bestandteil des Dorflebens. Der Aufstieg in die Fortgeschrittenen Formationen wird zusammen mit der Leitung und der Musiklehrperson der Beginners Formation abgeschlossen.

Jugendmusik Hergiswil-Menznau

Leitung: Remo Freiburghaus

Die Jugendmusik ist eine Blasmusikformation in Harmoniebesetzung. Die Proben finden jeweils am Samstag von 17.00 bis 19.00 Uhr statt.

Jugendmusik Willisau

Leitung: Vakant

Die Jugendmusik Willisau ist eine Blasmusikformation in Harmoniebesetzung. Sie ist offen für alle Musikant:innen, welche ein Holzblas-, Blechblas- oder Perkussionsinstrument spielen. Die Proben finden jeweils am Mittwoch von 18.45 bis 20.00 Uhr im Schulhaus Schlossfeld in Willisau statt.

Hinterländer Jugend Brass Band

Leitung: Timon Jordi

Die HJBB spielt in Brass Band Besetzung und ist offen für alle Musikant:innen, welche ein Blechblas- oder Perkussionsinstrument spielen. Der Hauptprobetag ist Dienstag, Zusatzproben finden am Freitag im Mehrzweckraum des Primarschulhauses Zell statt. Die genaue Probezeit wird im Juni bekannt gegeben.

Instrumental-Ensembles

Ein grosser Teil unserer Instrumente an der Musikschule findet Platz in einem unserer Instrumental-Ensembles. Zusammen wird musiziert und an diversen Anlässen das einstudierte Programm einem Publikum präsentiert. In den Ensembles kann ab dem zweiten Unterrichtsjahr mitgespielt werden.

NEU: Gitarrenensemble Hergiswil

Leitung: Makedonka Angelova

Das Gitarrenensemble Hergiswil ist für alle Gitarrenschüler:innen, die gerne zusammen musizieren. Neben der akustischen Gitarre kann auch Ukulele, Cajon, Mandoline, Bass und E-Gitarre gespielt werden. Zusammen werden Popsongs und traditionelle klassische Musik entdeckt. Die Proben finden alle zwei Wochen am Freitagabend in Hergiswil statt, die genaue Unterrichtszeit wird anfangs Schuljahr kommuniziert.

NEU: Gitarrenensemble Menznau

Leitung: Maria Criscione

Das Gitarrenensemble bietet Gelegenheit, mit anderen das gemeinsame Musizieren zu erleben. Die Stücke werden auf das Können und die Fähigkeiten der einzelnen Gitarrist:innen angepasst. Dabei werden bekannte Stücke aus Klassik, Pop, Latin, Jazz, Filmmusik, zeitgenössischer Musik und vieles mehr gespielt. Die Proben finden wöchentlich oder alle zwei Wochen in Menznau statt, die Unterrichtszeit wird gemeinsam festgelegt.



Gitarrenensemble Willisau

Leitung: Alexander von Heuduck

Mit verschiedenen akustischen Gitarren wird im Ensemble musiziert. Dabei sammeln die Lernenden erste Erfahrungen im Zusammenspiel und erleben die Freude am gemeinsamen Musizieren. Die Proben finden alle zwei Wochen jeweils am Freitag in Willisau statt. Die Unterrichtszeit wird gemeinsam festgelegt.

NEU: Gitarrenensemble Zell

Leitung: Maria Criscione

Das Gitarrenensemble bietet Gelegenheit, mit anderen das gemeinsame Musizieren zu erleben. Die Stücke werden auf das Können und die Fähigkeiten der einzelnen Gitarrist:innen angepasst. Dabei werden bekannte Stücke aus Klassik, Pop, Latin, Jazz, Filmmusik, zeitgenössischer Musik und vieles mehr gespielt. Die Proben finden wöchentlich oder alle zwei Wochen in Zell statt, die Unterrichtszeit wird gemeinsam festgelegt.

Blockflötenensemble Egolzwil

Leitung: Myrtha Frey

Tauche ein in die faszinierende Welt der Blockflötenfamilie: Vom Sopran bis zum Bass lernst du die verschiedenen Instrumente kennen und spielst sie im Ensemble. Im Zusammenspiel erlebst du sofort, wie harmonisch die Stimmen miteinander klingen. Die Proben finden alle zwei Wochen am Mittwoch von 17.30 bis 18.30 Uhr in Egolzwil statt.

Beginner Strings

Leitung: Nayoung Yoon

Bei den Beginner Strings können Streicher:innen (Violine, Bratsche, Cello und Kontrabass) bereits ab dem ersten Unterrichtsjahr mitspielen. Die Musikschüler:innen sammeln erste Erfahrungen im gemeinsamen Musizieren und lernen dabei, aufeinander zu hören. Die Proben finden wöchentlich statt, nach Möglichkeit am frühen Montagabend. Der Unterrichtsort ist je nach Anzahl Anmeldungen in Willisau und/oder Schötz/Egolzwil.

Fiddle Strings

Leitung: Nayoung Yoon

Das Ensemble umfasst Streicher:innen (Violine, Bratsche, Cello und Kontrabass) ab dem dritten Unterrichtsjahr. Ein früherer Eintritt in die Fiddle Strings ist nach Rücksprache mit der Lehrperson möglich. Die Musikschüler:innen spielen anspruchsvollere Stücke und vertiefen das Zusammenspiel in einem grösseren Ensemble. Die Proben finden wöchentlich statt, nach Möglichkeit am frühen Montagabend. Der Unterrichtsort ist je nach Anzahl Anmeldungen in Willisau und/oder Schötz/Egolzwil.

NEU: Schwyzerörgeliensemble Plus

Leitung: Angela Müller

Ab dem dritten Unterrichtsjahr steht allen Musikschüler:innen auf dem Schwyzerörgeli, Klarinette, Cornet und Klavier das Schwyzerörgeliensemble Plus offen. Gemeinsam werden mehrstimmige Stücke mit Begleitung gespielt und die Vielfalt der Volksmusik kennengelernt. Die Proben finden alle zwei Wochen am Mittwoch von 13.30 bis 14.30 Uhr in Willisau statt. Das Ensemble wird ab acht Anmeldungen durchgeführt.





Chöre

Singen ist mehr als nur Musik: Es trainiert das innere Gehör, stärkt die musikalische Vorstellungskraft und legt ein solides Fundament für den Instrumental- oder Gesangsunterricht. Gemeinsam zu singen, fördert nicht nur die musikalischen Fähigkeiten, sondern auch das soziale Miteinander.

Die Chöre stehen allen Sängerinnen und Sängern offen, unabhängig von ihrem Wohnort. Die Proben werden ergänzt durch gemeinsame Chorprojekte, Auftritte an Musikschulkonzerten und an kirchlichen Feiern.

NEU: Schötz

Ab dem Schuljahr 2026/2027 starten wir am Standort Schötz mit einem neuen Kinder- und Jugendchor. Details zur Chorleitung sowie zum Probetag werden zu einem späteren Zeitpunkt auf unserer Website veröffentlicht. Interessierte können sich bereits jetzt über unser Anmeldeformular registrieren; wir informieren alle Angemeldeten direkt, sobald weitere Informationen verfügbar sind.

Zell

Die beiden Sing-Ensembles werden von **Flavia Frey** geleitet. Die Proben finden wöchentlich in Zell statt. Die Unterrichtszeit wird gemeinsam festgelegt.

Singensemble 1

Kindergarten bis 3. Klasse

Singensemble 2

Ab 4. Primarklasse



Hergiswil/Menznau

Der Kinderchor steht unter der Leitung von **Sabrina Barmettler**. Der Jugendchor wird von **Daniela Meyer** geleitet.

Kinderchor

1. bis 4. Primarklasse, Freitag von 17.15 bis 18.15 Uhr
Die Proben finden wöchentlich in Menznau statt.

Jugendchor

Ab 5. Primarklasse, Freitag von 17.15 bis 18.30 Uhr
Die Proben finden alle zwei Wochen in Menznau statt.



Willisau

Der Kinder- und Jugendchor steht unter der Leitung von **Sarah Ruf**. Die Proben finden wöchentlich in Willisau statt. Die Unterrichtszeit wird Ende Juni nach der Stundenplanung mitgeteilt.

Kinderchor

1. bis 4. Primarklasse

Jugendchor

Ab 5. Primarklasse

NEU: Jodel-Kids

Ab dem Schuljahr 2026/2027 möchten wir mit dem Format Jodel-Kids Kinder und Jugendliche für das Jodeln begeistern. Details zur Leitung sowie zum Probetag und -ort werden zu einem späteren Zeitpunkt auf unserer Website veröffentlicht. Interessierte können sich bereits jetzt über unser Anmeldeformular registrieren; wir informieren alle Angemeldeten direkt, sobald weitere Informationen verfügbar sind.



Das Schulgeld 2026/2027 im Überblick

Grundschul- und Einstiegsangebote

Angebot	Schulgeld	Angebot Seite
Kids-Gruppen: Musik-Kids in Schötz und Zell	CHF 300	9
Kids-Gruppen: Rhythmus-Kids in Schötz und Zell Schulgeld inkl. Cajon (Rhythmus-Kids)	CHF 380	9
Instrumenten-Kids in Alberswil, Altbüron, Egolzwil, Ettiswil, Fischbach, Grossdietwil, Hergiswil, Kottwil, Luthern, Menznau, Schötz, Ufhusen und Zell	CHF 300	10
Musik und Bewegung in Willisau	CHF 300	11
Instrumentale Grundschule in Gettnau und Willisau	CHF 300	11

Das Schulgeld gilt für das ganze Schuljahr.

Instrumental- oder Gesangsunterricht Kinder und Jugendliche (8 bis 20 Jahre)

Unterrichtsart	Schulgeld	Angebot Seite
Instrumental- oder Gesangsunterricht 30 Minuten Einzel	CHF 690	12–13
Instrumental- oder Gesangsunterricht 40 Minuten Einzel	CHF 920	12–13
Instrumental- oder Gesangsunterricht 40 Minuten Partner	CHF 530	12–13
Obligatorischer Unterricht an Kantons- und Fachmittelschulen Instrumental- oder Gesangsunterricht 40 Minuten Einzel	CHF 1 030	12–13
Zuschlag für Schlagzeug, Tasten- und Perkussionsinstrumente	CHF 40	

Das Schulgeld gilt für das ganze Schuljahr.



Instrumental- oder Gesangsunterricht Erwachsene (ab 21 Jahren)

Unterrichtsart	Schulgeld für Erwachsene	Schulgeld für Lehrlinge, Studierende, AHV-Bezüger	Angebot Seite
Einzelunterricht 30 Minuten, wöchentlich	CHF 1 050	CHF 790	14 – 15
Einzelunterricht 40 Minuten, wöchentlich	CHF 1 400	CHF 1 050	14 – 15
Einzelunterricht 30 Minuten, 14täglich	CHF 525	CHF 395	14 – 15
Einzelunterricht 40 Minuten, 14täglich	CHF 700	CHF 525	14 – 15

Das Schulgeld gilt jeweils **für ein Semester**.

Unterrichtsart	Schulgeld für Erwachsene	Schulgeld für Lehrlinge, Studierende, AHV-Bezüger	Angebot Seite
Einzelunterricht 30 Minuten, 5er Abo	CHF 300	CHF 225	14 – 15
Einzelunterricht 40 Minuten, 5er Abo	CHF 400	CHF 300	14 – 15
Einzelunterricht 30 Minuten, 10er Abo	CHF 600	CHF 450	14 – 15
Einzelunterricht 40 Minuten, 10er Abo	CHF 800	CHF 600	14 – 15

Das Schulgeld gilt jeweils für ein Abonnement.

Ensembles und Chöre

Angebot	Schulgeld	Angebot Seite
Kinder und Jugendliche:		
– welche zu jung für den Instrumental- oder Gesangsunterricht sind (unter 8 Jahre)	CHF 30	16 – 23
– welche gleichzeitig den Instrumental- oder Gesangsunterricht besuchen	CHF 30	16 – 23
– welche ausschliesslich das Ensembleangebot der Musikschule besuchen	CHF 100	16 – 23

Das Schulgeld gilt für das ganze Schuljahr.

Schulordnung



Mit der Unterschrift anerkennen die Erziehungsberechtigten die Statuten, das Reglement und die Schulordnung der Musikschule Region Willisau. Die Dokumente können auf unserer Website heruntergeladen werden. Nachfolgend finden Sie eine Zusammenfassung.

Aufnahme und Anmeldung

An der Musikschule Region Willisau werden Kinder, Jugendliche und Erwachsene unterrichtet. Die Erziehungsberechtigten melden ihre Kinder bis zum festgelegten Anmeldeschluss schriftlich an. Die Anmeldung ist für ein ganzes Schuljahr verbindlich. Die Aufnahme erfolgt jeweils auf Schuljahresbeginn. Über eine Aufnahme während des Schuljahres entscheidet die Musikschulleitung. Sind Lernende für Partnerunterricht angemeldet, aber es ist kein passender Partner vorhanden, erfolgt mit Einverständnis der Erziehungsberechtigten die Einteilung in Einzelunterricht 30 Minuten. Es gilt das Schulgeld für Einzelunterricht 30 Minuten.

Verspätete Anmeldung

Bei einer verspäteten Anmeldung nach dem Anmeldeschluss wird eine Bearbeitungsgebühr von CHF 50 in Rechnung gestellt.

Rücktritt vom Vertrag

Bei Rücktritt vom Vertrag bis zum 30. Juni wird eine Bearbeitungsgebühr von CHF 50 erhoben. Bei Rückzug der Anmeldung ab 1. Juli bis 30. September werden 50% des Schulgeldes verrechnet. Bei Rücktritt ab 1. Oktober sind 100% fällig.

Ein Austritt während des Schuljahres ist aus gesundheitlichen Gründen oder bei Wegzug möglich.

Anmeldeschluss ist der 25. April 2026.

Zuteilung und Durchführung

Es besteht kein Anspruch auf eine bestimmte Lehrperson oder Unterrichtszeit. Die Zuteilung der Lernenden erfolgt durch die Musikschulleitung. Es gibt keine Garantie für die Durchführung des Angebotes und des Instrumentes. Kann keine Lehrperson für das entsprechende Angebot, das Instrument oder den Standort gefunden werden, werden die Erziehungsberechtigten rechtzeitig über den Verlauf des Unterrichts informiert. Falls nicht alle Angemeldeten unseren Lehrpersonen zugeteilt werden können, wird eine Warteliste erstellt. Die Zuteilung erfolgt nach Eingang der Anmeldung, bisherige Schülerinnen und Schüler werden bevorzugt.

Stundenplaneinteilung

Die Stundenplaneinteilung erfolgt nach Möglichkeit bis Ende Juni durch die zugeteilte Lehrperson. Von den Lernenden werden Zeitfenster an mehreren Tagen und zu mehreren Tageszeiten erwartet. Der Mittwochnachmittag und schulfreie Halbtage gelten als Unterrichtstage.

Unterricht

Der Instrumental- und Gesangsunterricht beginnt in der 1. Schulwoche. Die Grundschul- und Einstiegsangebote sowie die Ensembles starten in der 2. Schulwoche. Während den Schulferien und an gesetz-



lichen Feiertagen fällt der Musikschulunterricht aus. Konstantes Üben und regelmässiger Unterrichtsbesuch sind Voraussetzung und Bedingung für einen erfolgreichen Unterricht. Vorausssehbare und begründete Absenzen sind der Lehrperson vorhergehend zu melden. Nach mehreren unentschuldigtem Absenzen kann ein Ausschluss ohne Entschädigung erfolgen.

Ergänzung zum Schulgeld

Die Höhe des Schulgeldes wird durch die Delegiertenversammlung (Gemeinderäte der 13 Verbandsgemeinden) festgelegt. Die Musikschule Region Willisau gewährt einen Familienrabatt. Das älteste Kind bezahlt das volle Schulgeld. Das zweite Kind erhält einen Rabatt von 10%. Jedes weitere Kind erhält ebenfalls einen Rabatt von 10%. Der Familienrabatt wird nur für Kids-Angebote, Instrumentale Grundschule sowie den Instrumental- oder Gesangsunterricht für Kinder und Jugendliche bis 20 Jahre gewährt. Für Schlagwerk, Tasten- oder Perkussionsinstrumente wird für die Instrumentenbenutzung während des Unterrichts ein Zuschlag von CHF 40 verrechnet.

Unterricht im Abonnement für Kinder und Jugendliche

Dieses Angebot richtet sich an Lernende, welche bereits den Instrumental- und Gesangsunterricht an der Musikschule Region Willisau besuchen und sich über einen bestimmten Zeitraum vertiefter mit ihrem oder einem anderen Instrument auseinandersetzen möchten. Für ausführliche Informationen wenden Sie sich bitte an die Musikschulleitung.

Lehrlinge, Studierende, Erwachsene, Senioren

Erwachsene nehmen zu einheitlichen und kostendeckenden Tarifen Unterricht. Lehrlinge, Studierende und Senioren ab 65 profitieren von einem vergünstigten Schulgeld.

Beschaffung von Material für den Unterricht

Die Beschaffung der im Unterricht benötigten Literatur und Materialien ist Sache der Erziehungsberechtigten. Für Zuhause wird ein Instrument benötigt. Geliehene Instrumente, Literatur und Materialien sind von den Lernenden sorgfältig zu behandeln. Für Beschädigungen haften die Lernenden oder deren Erziehungsberechtigte. Ein Instrument sollte erst nach Absprache mit der Musiklehrperson gemietet oder gekauft werden. Über die Tauglichkeit bereits vorhandener Musikinstrumente entscheidet die Musiklehrperson.

Umgang mit Foto- und Videomaterial

Wir verwenden Foto- und Videomaterial von Konzerten und Anlässen der Musikschule für unsere Öffentlichkeitsarbeit (u. a. Website, Zeitungsberichte, Social Media und Schulprogramm). Auf dem Anmeldeformular können die Erziehungsberechtigten dazu Stellung nehmen.

Datenschutz

Die Musikschule Region Willisau orientiert sich im Bereich Datenschutz am Merkblatt «Amtsgeheimnis und Datenschutz, Aufbewahren von Daten» der Dienststelle Volksschulbildung des Kantons Luzern.

